

MONTERINGSVEILEDNING

En guide for panel installasjon, inkludert kutting og bukking/knekking

MONTERINGSVEILEDNING

En guide for panel installasjon, inkludert kutting og bukking/knekk.

INTRODUKSJON

Flere installasjonsmetoder kan benyttes. Aluminium har en termisk utvidelse og en må beregne at platene beveger seg opp til en mm i hver retning ved 50°C temperatur endring. Derfor anbefaler vi min 5 mm fugeåpning og forboring av hull.

DIREKTE SKRUING MED FLAT PAKNING

Platene kan skrues på tre lekter og, mot aluminium profiler mm.

Min 73 mm x 38 mm lekte størrelse anbefales..

Trykkimpregnerte lekter må isoleres fra aluminium med pakning.

Pakning benyttes. Vi har EPDM pakning på lager. Flat 1 mm x 60 mm sort.

Ved direkte skruing brukes SS301L rustfrie lakkerte skruer med eller uten bor tupp.

God lufting i fasaden er en viktig del uansett type fasade. Platene må ha en klaring i topp ved gesims. Det samme gjelder over/under vinduer.

Platene kan ha åpne fuger horisontalt, eller en kan bruke vår horisontale list i aluminium for dette. En kan også lekte ut horisontalt og bruke pakning på disse lektene.

Ved horisontale lekter er det derfor viktig å tenke på dette med lufting, og dobbel lekting er da nødvendig.



VENTILASJON

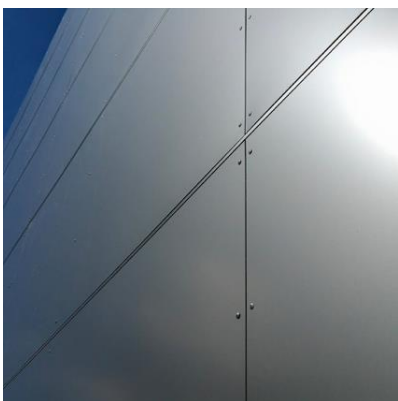
Det må være en luften spalte i topp og bunn på min 20 mm. Gjelder også for vinduer.

MONTERINGSVEILEDNING

En guide for panel installasjon, inkludert kutting og bukking/knekk.

MONTERING DRYPP LIST HORIZONTAL PROFIL

Kun 10 mm synlig profil i samme farge som plate. Disse leveres pulverlakkert i alle farger. Sølv grå, hvit og mørk grå lagerført.



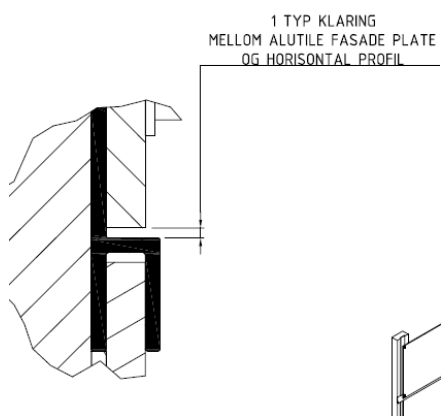
5.

1. Vertikal ut lekting CC - 60 cm. Ingen horisontale lekter er nødvendig med bruk av list.
2. EPDM gummi band i hver vertikal plateskjøt. Ingen lekter horisontalt ved bruk av vår drypp profil. Profil sikrer tett forbindelse også horisontalt.
3. Profil tres ned over toppen av plate.
4. For boring av plater med 5mm bor sikrer enklere montering, og termisk ekspansjon. Merkes opp på forhånd slik at skruer blir symmetrisk montert.

Skruderetter fast profil gjennom plate på vertikale lekter 60 - 60 med SS316 skruer.

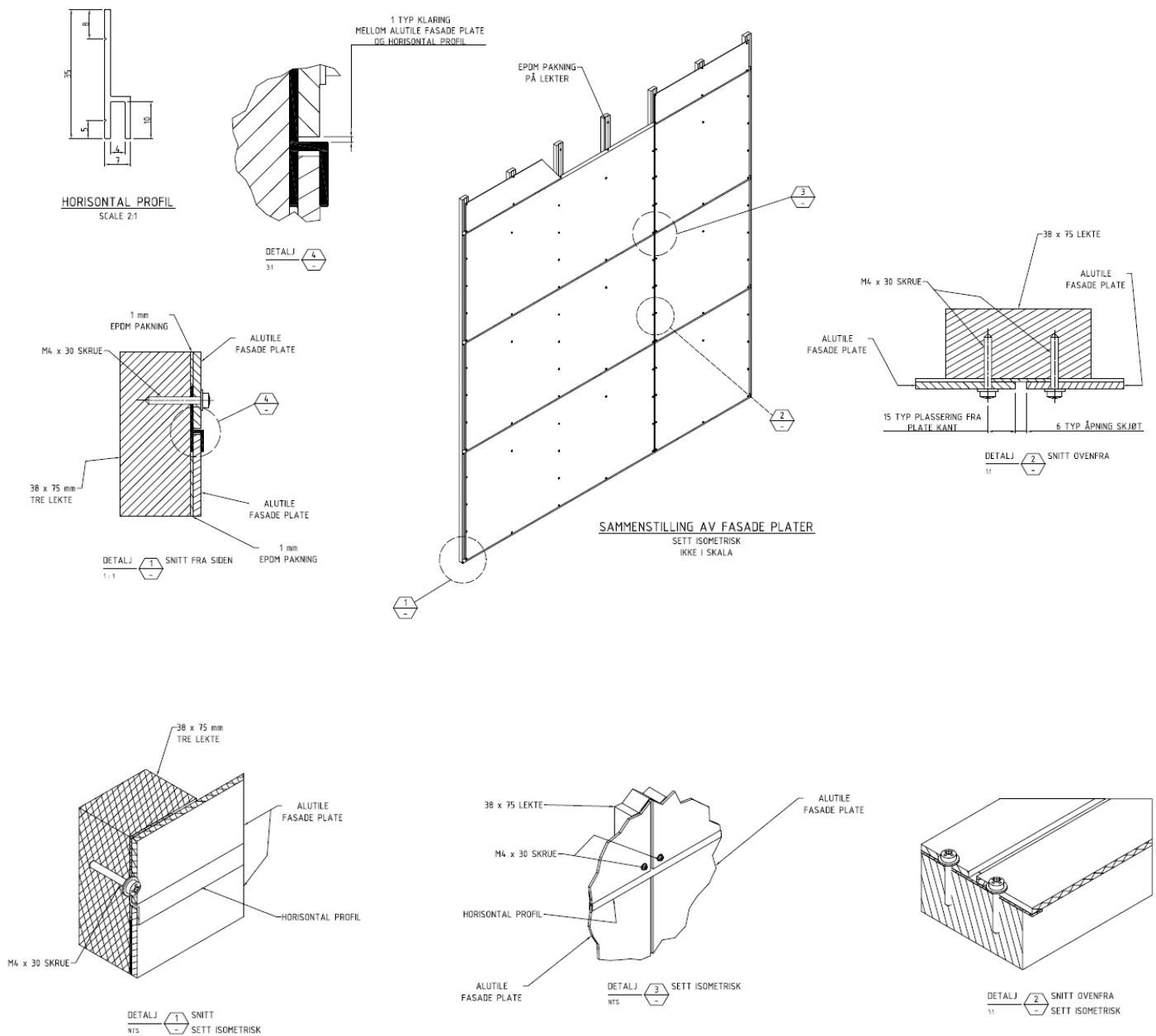
6. Neste plate monteres over profil med et lite horisontalt gap (1 - 2 mm) for ekspansjon og skrues til vertikale lekter. Eksempelvis 4 på hver side og 4 på midten. Ved liggende plater 1200 mm x 2400 mm.

SE tegning neste side



MONTERINGSVEILEDNING

En guide for panel installasjon, inkludert kutting og bukking/knekk.



+47 901 20 280
post@alutile.no

Alutile Norge AS
Salhusvegen 172
5538 Haugesund
alutile.no

Org nr: 991 609 563

Alutile er sertifisert etter ISO 9001 og 14001 og er medlem i StartBank AB Næringsens leverandørregister.

MONTERINGSVEILEDNING

En guide for panel installasjon, inkludert kutting og bukking/knekk.

KUTTE TIPS



Kuttet med fintakket blad for eksempel med Dykk Sag og skinne.
Se også video på vår hjemmeside om bearbeiding
<https://www.youtube.com/watch?v=q-YYZOI2zi8>

EKSEMPEL VINDU LØSNING

Eksempelet under viser hjørne innvendig og eksempel på knekking av sidekanter mot vindu og dør.

Tette innvendige og utvendige hjørner samt overganger til tak, kan lages. Se under bearbeiding og bøyning.



MONTERINGSVEILEDNING

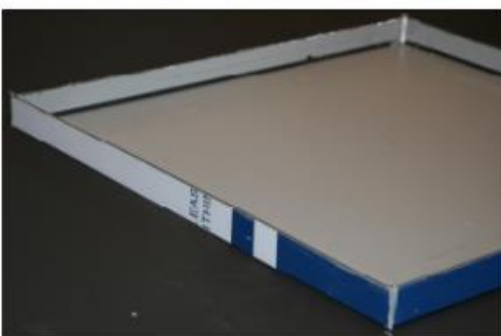
En guide for panel installasjon, inkludert kutting og bukking/knekk.

BEARBEIDING

Ved å frese fuge på innsiden av platen vil platen kunne knekkes veldig lett i alle vinkler, uten bruk av knekke maskin. Bruk vanlig overfres for tre rund fres $\varnothing 10-16\text{mm}$. Festool ACP PF1200 er en spesialfres for Aluminium kompositt plater som kan brukes ved større jobber. Andre rimeligere overfres maskiner kan også brukes.



Det kan også lages kassetter ved denne metoden. Fres ned ca 3mm på baksiden av en 4mm plate. Bruk rettholdt en plank som settes fast med tvinger hvis en ikke har skinne.



Kuttet med fintakket blad for eksempel med Dykk Sag og skinne



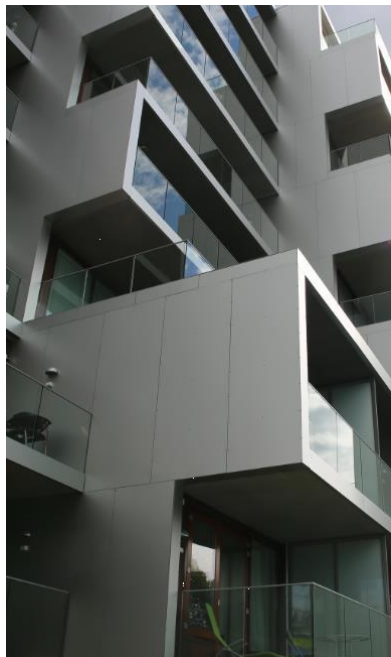
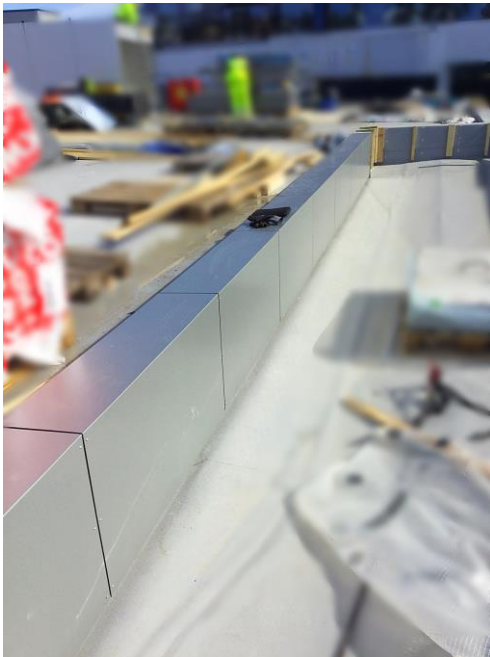
MONTERINGSVEILEDNING

En guide for panel installasjon, inkludert kutting og bukking/knekk.

GESIMS OG VEGG

Overgang Gesims-vegg-hjørner kan lages av Alutile plate uten bruk av ekstra ekstra beslag.

Bilde 1 & 3 viser 3 knekker på en plate. Alt utføres på byggeplass.



LIMING

Platene kan limes i sin helhet mot mange underlag. Platene må rengjøres etter lim. Se egen monteringsveiledning for liming.

MONTERINGSVEILEDNING

En guide for panel installasjon, inkludert kutting og bukking/knekk.

RENGJØRING OG VASKING

Bruk nøytrale rengjøringsmidler som såper sammen med vann. Bil og båt shampo kan benyttes. Unngå aggressive kjemikalier, syre, bensin, ethylen, alkohol, Lynol eller andre sterke stoffer som kan skade det beskyttende PVDF laget. Bruk aldri sterke organiske løsemidler som Aceton eller tynner. Bruk myk klut, ikke bruk slipende rengjøringsmiddel.

Se også video på vår hjemmeside om vasking.

<https://www.youtube.com/watch?v=al2NiJkh0uM>



BØYING TIPS

Platene deles og kuttes med vanlig sirkelsag for tre eller i knekkemaskin, og for best resultat anbefales å bruke fintakket blad eller pusse kappflaten med sandpapir eller bare skrape av gradene med kniv. Dykk sag gjør jobben enklere. Platene kan kuttes i saks hos blikkenslager.



+47 901 20 280
post@alutile.no

Alutile Norge AS
Salhusvegen 172
5538 Haugesund

alutile.no