

MONTERINGSVEILEDNING

En guide for panel installasjon



ALUTILE
FASADEPLATER

MONTERINGSVEILEDNING

En guide for panel installasjon

INTRODUKSJON

Flere installasjonsmetoder kan benyttes.

Montert på lekter, montert med skruer på Aluminium profiler, limt på aluminium profiler uten synlige skruer, kombinasjon av disse.

Aluminium har en termisk utvidelse og en må beregne at platene beveger seg opp til en mm i hver retning ved 50°C temperatur endring. Derfor anbefaler vi min 6 mm fugeåpning og 5mm forboring av hull.

Luffet fasade er et krav og det er viktig å ivareta dette i topp og bunn, samt sikre god gjennomstrømning på baksiden.



MONTERINGSVEILEDNING

En guide for panel installasjon

DIREKTE SKRUIING MED FLAT PAKNING

Platene kan skrues på tre lekter og mot aluminium profiler mm.

NB, IKKE bruk trykkimpregnert trevirke

Min 70 mm x 30 mm lekte størrelse anbefales.

Pakning benyttes. Vi har EPDM pakning på lager. Flat 1 mm x 60 mm sort.

Ved direkte skruing brukes SS301L syrefaste lakkerte skruer med eller uten bor tupp.

God lufting i fasaden er en viktig del uansett type fasade. Platene må ha en klaring i topp ved gesims. Det samme gjelder over/under vinduer.

Platene kan ha åpne fuger horisontalt, eller en kan bruke vår horisontale list i aluminium for dette.

En kan også lekte ut horisontalt og bruke pakning på disse lektene.



MONTERINGSVEILEDNING

En guide for panel installasjon

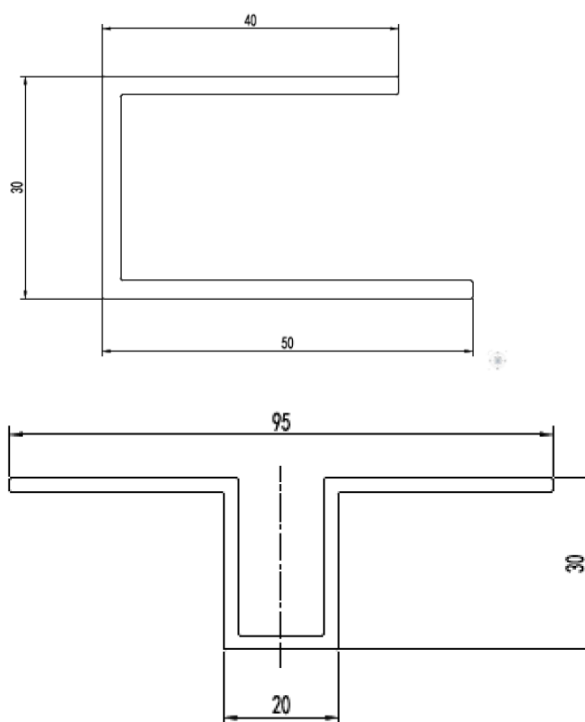
MONTERING MED PROFILER I ALUMINIUM

Vi lagerfører profiler i ulike typer. Disse monteres på samme måte som vertikale trelekter, men vi har også andre profiler for skjult innfestning.

1. Vertikal ut lekting CC - 60 cm med aluminium profil.
2. Se ende profil og midt profil under
3. EPDM pakning i hver vertikal plateskjøt når platene skal skrues. (kan også limes)
4. Selvborende skruer for montering mot alu profil kan benyttes. SS316L skruer.
5. For boring av plater med 5mm bor sikrer enklere montering, og termisk ekspansjon. Merkes opp på forhånd slik at skruer blir symmetrisk montert.
6. Skruer 20 mm avstand fra platekant. Avstand mellom skruer er typisk 40 cm. Eksempelvis 4 skruer på hver vertikal profil/lekte ved liggende plater 1200 mm x 2400 mm.



Bildet over viser limt/skjult innfestning



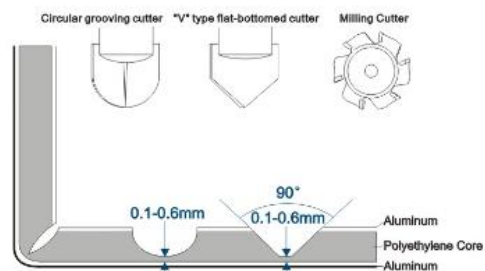
MONTERINGSVEILEDNING

En guide for panel installasjon

BEARBEIDING KNEKKING

Ved å frese fuge på innsiden av platen vil platen kunne knekkes veldig lett i alle vinkler, uten bruk av knekke maskin. Bruk vanlig overfres for tre rund fres $\varnothing 14-16\text{mm}$. Festool ACP PF1200 er en spesialfres for Aluminium kompositt plater som kan brukes ved større jobber. Andre rimeligere overfres maskiner kan også brukes.

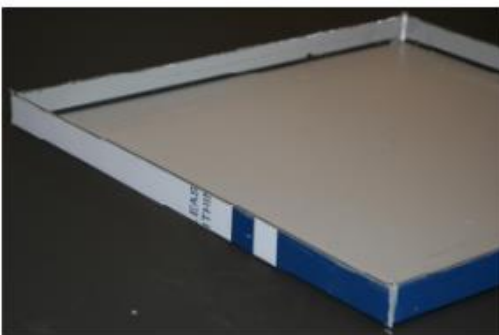
A) Grooving of Aluminum Composite Panel with Normal Polyethylene Core



If using circular grooving cutter and 90° "V" type flat-bottomed cutter, it can be made the right-angle model radius=2mm.



Det kan også lages kassetter ved denne metoden. Fres ned ca 3mm på baksiden av en 4mm plate. Bruk rettholdt en plank som settes fast med tvinger hvis en ikke har skinne.



MONTERINGSVEILEDNING

En guide for panel installasjon

EKSEMPEL VINDU & HJØRNE LØSNINGER

Eksempelet under viser hjørne innvendig og eksempel på knekking av sidekanter mot vindu og dør. Tette innvendige og utvendige hjørner samt overganger til tak, kan lages. Se under bearbeiding og bøyning.



Kuttes med fintakket blad for eksempel med Dykk Sag og skinne



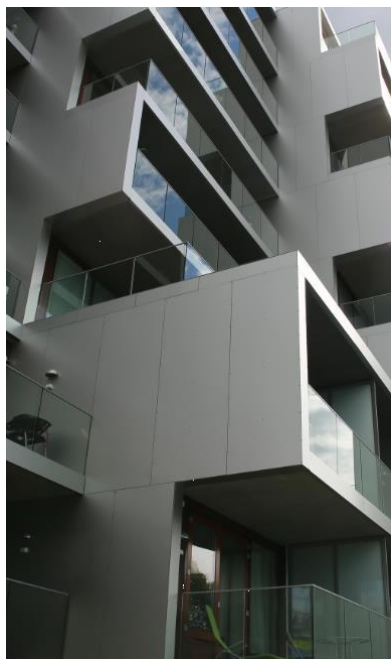
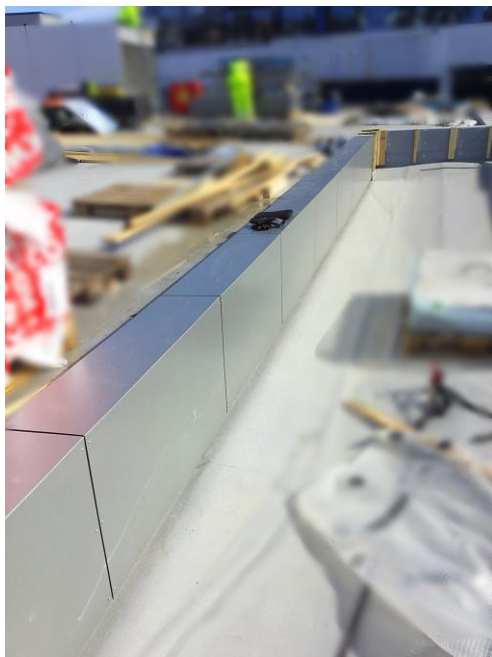
MONTERINGSVEILEDNING

En guide for panel installasjon

GESIMS OG VEGG

Overgang Gesims-vegg-hjørner kan lages av Alutile plate uten bruk av ekstra beslag.

Bilde 1 & 3 viser 3 knekker på en plate. Alt utføres på byggeplass.



LIMING

Platene kan limes i sin helhet mot mange underlag. Platene må rengjøres etter lim. Se egen monteringsveiledning for liming.

MONTERINGSVEILEDNING

En guide for panel installasjon

RENGJØRING OG VASKING

Bruk nøytrale rengjøringsmidler som såper sammen med vann. Bil og båt shampoo kan benyttes. Unngå aggressive kjemikalier, syre, bensin, ethylen, alkohol, Lynol eller andre sterke stoffer som kan skade det beskyttende PVDF laget. Bruk aldri sterke organiske løsemidler som Aceton eller tynner. Bruk myk klut, ikke bruk slipende rengjøringsmiddel. Se også video på vår hjemmeside om vasking.

<https://www.youtube.com/watch?v=al2NiJkh0uM>

s

d





+47 901 20 280
post@alutile.no

Alutile Norge AS
Salhusvegen 172
5538 Haugesund

alutile.no