

MONTERINGSVEILEDNING

En guide for panel installasjon



ALUTILE
FASADEPLATER

MONTERINGSVEILEDNING

En guide for panel installasjon

INTRODUKSJON

Fleire installasjonsmetoder kan benyttes.

Montert på lekter, montert med skruer på Aluminium profiler, limt på aluminium profiler uten synlige skruer, og kombinasjon av disse.

Aluminium har en termisk utvidelse og en må beregne at platene beveger seg opp til en mm i hver retning ved 50°C temperatur endring. Derfor anbefaler vi min 6 mm fugeåpning og 5mm forboring av hull.

Luftet fasade er et krav og det er viktig å ivareta dette i topp og bunn, samt sikre god gjennomstrømning på baksiden.



MONTERINGSVEILEDNING

En guide for panel installasjon

1. MONTERING MOT VERTIKALE TRE LEKTER

NB, det skal IKKE benyttes trykkimpregneret trevirke, da utgår garantien.

1. Vertikal ut lekting CC - 60 cm med hvitt trevirke (min. 68x36mm).
2. EMPD-pakning påføres alle vertikale trelekter. Vi leverer 1mm pakning i bredde 70-100 mm
3. Sørg for god lufting, dette er en viktig del uansett type fasade.
 - 3.1. Platene må ha en klaring på 2-3 cm ved topp gesims og i de tilfellene de monteres mot bakkenivå. Det samme gjelder over/under vinduer.
4. For boring av plater med 5mm bor sikrer enklere montering, og termisk ekspansjon. Merkes opp på forhånd slik at skruer blir symmetrisk montert.
5. Plater monteres med 5-6 mm avstand både for vertikale og horisontale skjøter.
6. Skruer 20 mm avstand fra platekant. Avstand mellom skruer er typisk 40 cm. Det legges opp til 10 skruer pr m² fasadeplate.
 - 6.1. Platene kan ha åpne fuger horisontalt, som er med på å bedre luftingen.
 - 6.1.1. Dersom fasaden må være tett, kan vi levere horisontale lister i aluminium.
 - 6.1.2. En kan også lekte ut horisontalt og bruke pakning også på de horisontale lektene. En tynnere lekte må brukes horisontalt for å ta hensyn til vertikalt.
7. Ved direkte skruing brukes SS316L syrefaste lakkerte skruer med eller uten bor tupp.



MONTERINGSVEILEDNING

En guide for panel installasjon

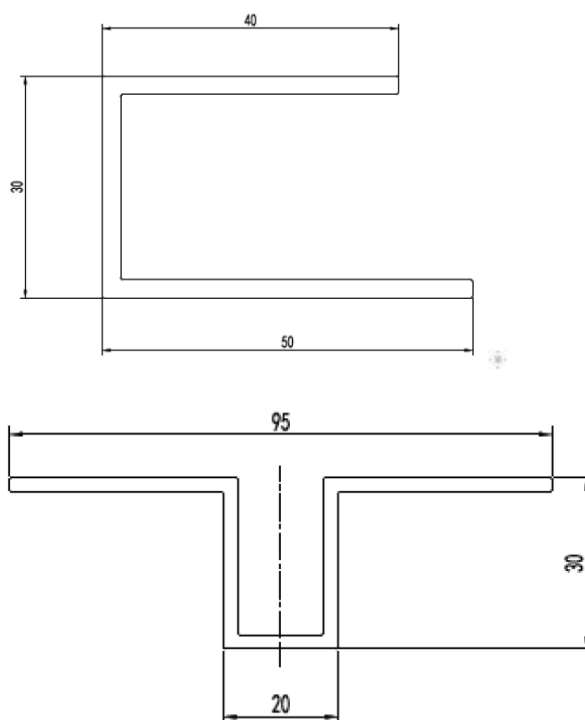
2. MONTERING MED PROFILER I ALUMINIUM

Vi lagerfører profiler i ulike typer. Disse monteres på samme måte som vertikale tre lekter, men vi har også andre profiler for skjult innfestning.

8. Vertikal ut lekting CC - 60 cm med aluminium profil, samme som for lekter
9. Se ende profil og midt profil under.
10. Ingen EPDM pakning er nødvendig ved bruk av aluminium profiler
11. Selvborende skruer for montering mot alu profil kan benyttes, men forboring anbefales. SS316L skruer.
12. Skruer 20 mm avstand fra platekant. Avstand mellom skruer er typisk 40 cm. Eksempelvis 4 skruer på hver vertikal profil/lekte ved liggende plater 1200 mm x 2400 mm. Det gir ca 8-10 skruer pr kvm i snitt.
13. Horisontal profil er en egen type profol som er beregnet på tette fasader og kan brukes uansett om paltene er montert på tre lekter eller aluminium lekter som beskrevet over.



Bildet over viser limt/skjult innfestning



MONTERINGSVEILEDNING

En guide for panel installasjon

3. SJEKKLISTE MONTERING ALUTILE FASADE



Mottak.

OK: J/N

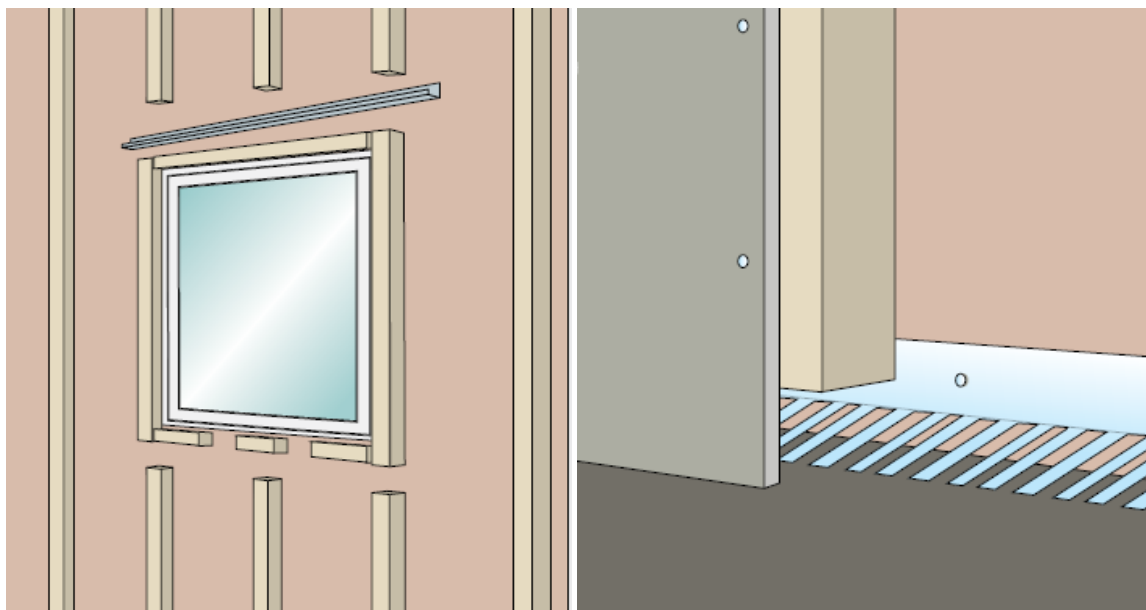
- ✓ Paller merkes med størrelse på plater. Paller merkes med fasade mot tegning
- ✓ Tegninger sjekkes og paller merkes med hvor hver type plate skal brukes.
- ✓ Paller plasseres tørt på vinter for å hindre at de fryser sammen

Kontroll utlekting.

OK: J/N

- ✓ Tykkelse på lekter må være min 36 mm for at ikke skruer skal punktere vindsperre.
- ✓ Bredde på lekter min 68mm, anbefalt 36x73 mm, c/c 600 mm
- ✓ Kontroller ujevnhet i fasade horisontalt/vertikalt. Max 3mm avvik mellom lekter.
- ✓ EPDM fugeband monteres på alle stendere
- ✓ Kontroller at lufting er intakt under/over vindu, dør, gesims etc.
- ✓ Muse band i bunn

Se eksempler under:

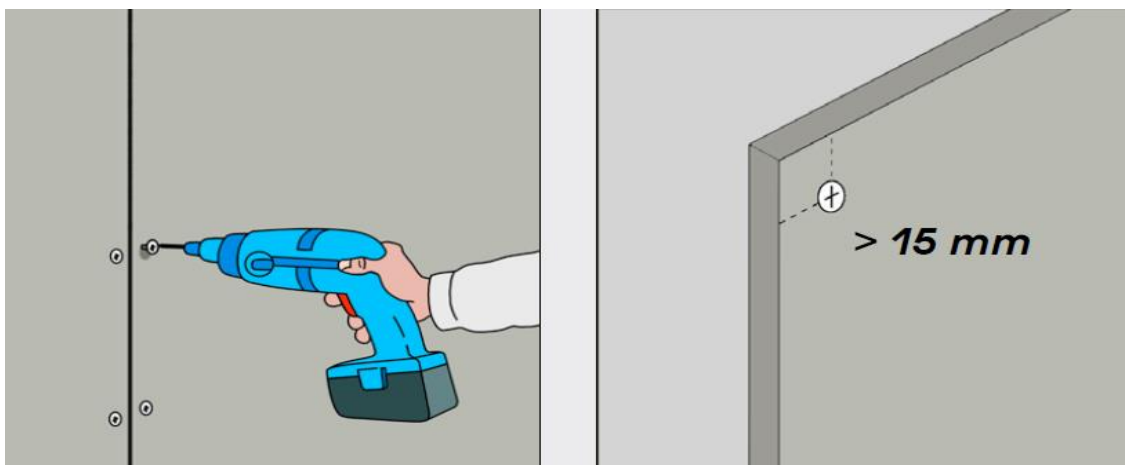


MONTERINGSVEILEDNING

En guide for panel installasjon

Montering

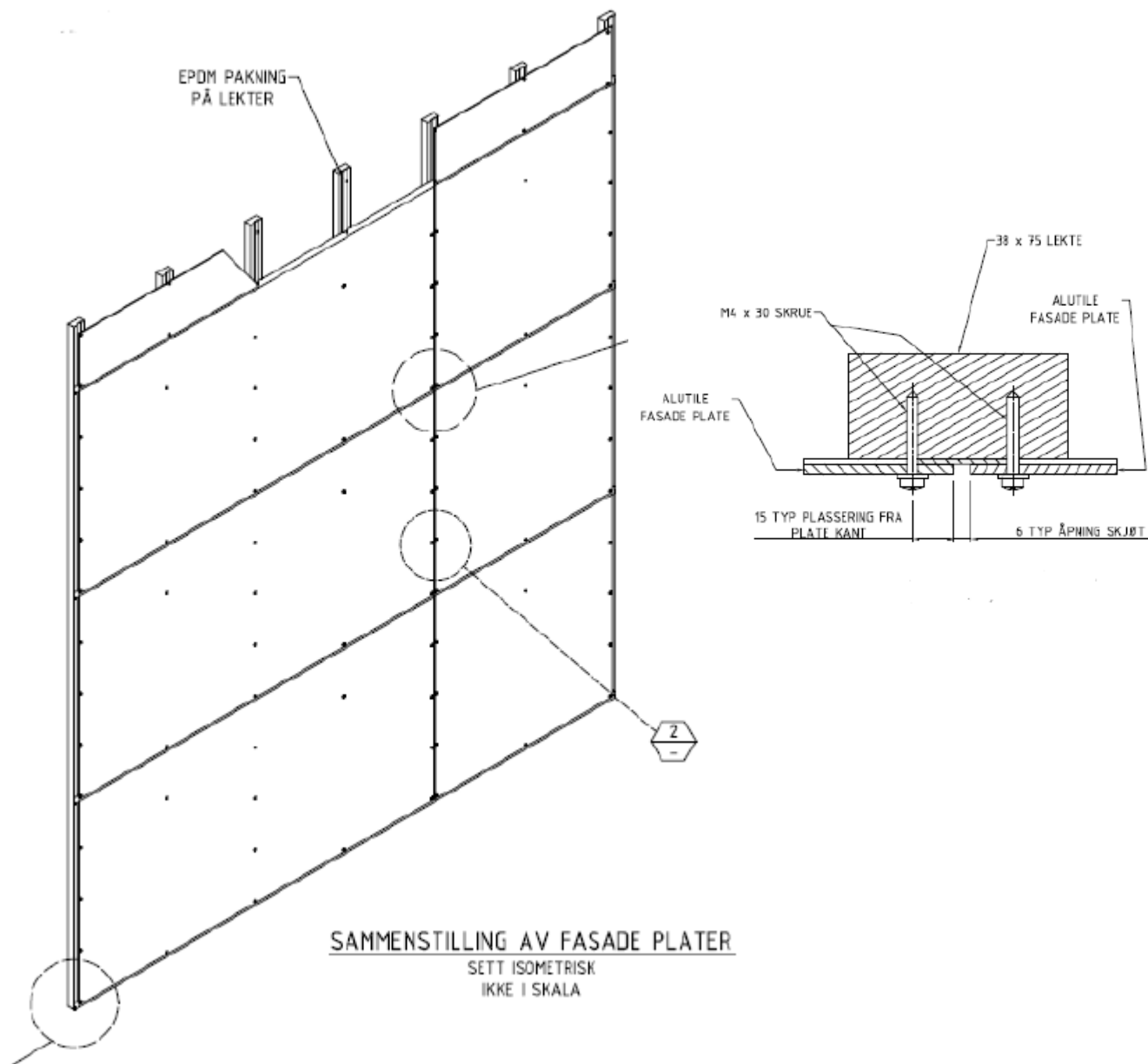
- ✓ Platene forbores med 4,5 eller 5 mm bor. Merk opp hull etter symmetrisk modell. Avstand mellom skruer 30 cm. Dette gir ca 8 skruer pr kvm. OK: J/N _____
- ✓ Sjekk at det er montert EPDM fugeband på alle stendere OK: J/N _____



- ✓ Avstand mellom plater skal være min 6mm for termisk ekspansjon OK: J/N _____
- ✓ NB ! Ikke skru til skruer for hardt. Skru hodet skal kun berøre plate. Dette for å unngå synlige innsøkk i plate. OK: J/N _____
- ✓ Skru inndeling som vist under kan benyttes når en bruker horisontal profil OK: J/N _____
Dimensjonerende vindlastkapasitet med angitt minimum skruentall: 2,0 kN/m²

MONTERINGSVEILEDNING

En guide for panel installasjon



Signert av montør 1: _____

Dato _____

Signert av montør 2: _____

Dato _____

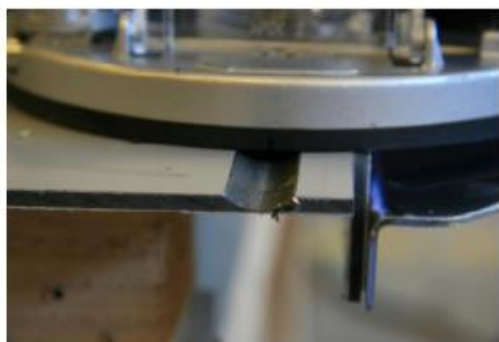
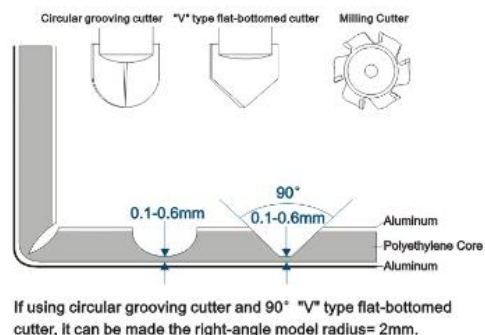
MONTERINGSVEILEDNING

En guide for panel installasjon

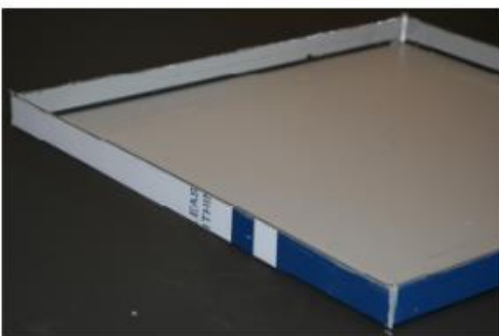
4. BEARBEIDING KNEKKING

Ved å frese fuge på insiden av platen vil platen kunne knekkes veldig lett i alle vinkler, uten bruk av knekke maskin. Bruk vanlig overfres for tre rund fres $\varnothing 14-16\text{mm}$. Festool ACP PF1200 er en spesialfres for Aluminium kompositt plater som kan brukes ved større jobber. Andre rimeligere overfres maskiner kan også brukes.

A) Grooving of Aluminum Composite Panel with Normal Polyethylene Core



Det kan også lages kassetter ved denne metoden. Fres ned ca 3mm på baksiden av en 4mm plate. Bruk rettholdt en plank som settes fast med tvinger hvis en ikke har skinne.



MONTERINGSVEILEDNING

En guide for panel installasjon

5. EKSEMPEL VINDU & HJØRNE LØSNINGER

Eksempelet under viser hjørne innvendig og eksempel på knekking av sidekanter mot vindu og dør. Tette innvendige og utvendige hjørner samt overganger til tak, kan lages. Se under bearbeiding og bøyning.



Kuttes med fintakket blad for eksempel med Dykk Sag og skinne



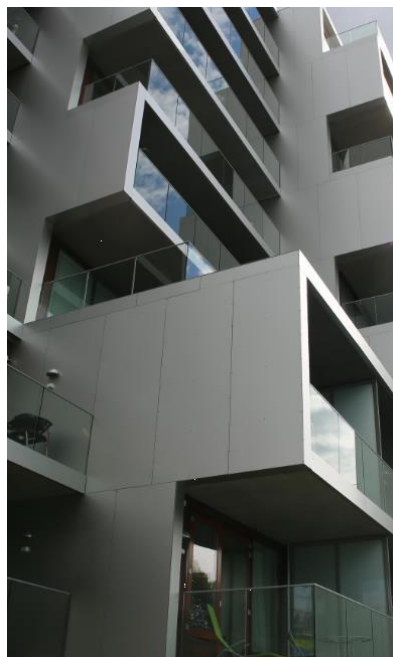
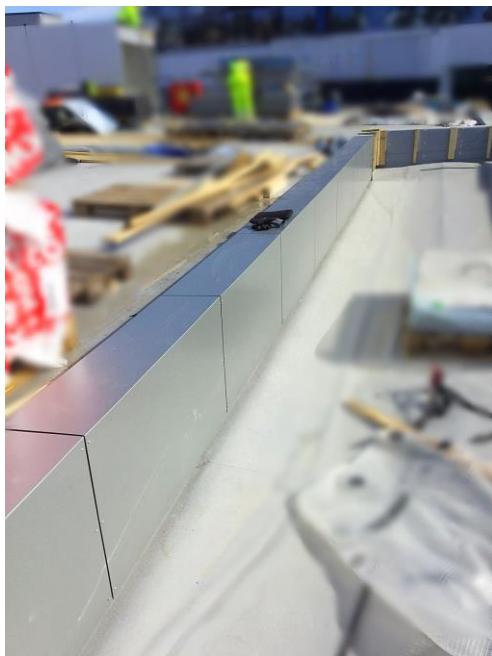
MONTERINGSVEILEDNING

En guide for panel installasjon

6. GESIMS OG VEGG

Overgang Gesims-vegg-hjørner kan lages av Alutile plate uten bruk av ekstra beslag.

Bilde 1 & 3 viser 3 knekker på en plate. Alt utføres på byggeplass.



7. LIMING

Platene kan limes i sin helhet mot mange underlag. Platene må rengjøres etter lim. Se egen monteringsveiledning for liming.

[Monteringsveiledning liming](#)

[Video av liming her](#)

MONTERINGSVEILEDNING

En guide for panel installasjon

8. RENGJØRING OG VASKING

Bruk nøytrale rengjøringsmidler som såper sammen med vann. Bil og båt shampoo kan benyttes. Unngå aggressive kjemikalier, syre, bensin, ethylen, alkohol, Lynol eller andre sterke stoffer som kan skade det beskyttende PVDF laget. Bruk aldri sterke organiske løsemidler som Aceton eller tynner. Bruk myk klut, ikke bruk slipende rengjøringsmiddel. Se også video på vår hjemmeside om vasking.

<https://www.youtube.com/watch?v=al2NiJkh0uM>

s

d





+47 901 20 280
post@alutile.no

Alutile Norge AS
Salhusvegen 172
5538 Haugesund

alutile.no